



(日本制造)
助食助吞咽·专利新技术

服用辅助性啫喱

eJelly

香橙

服药顺畅啫喱



不易析出水分，
不易呛咳



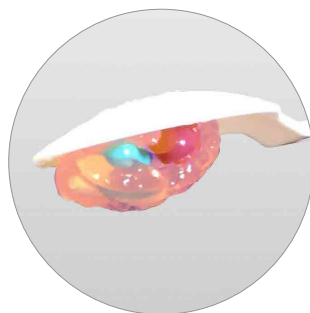
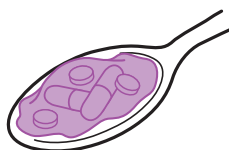
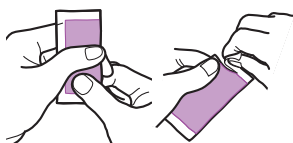
- 吃药困难者极力推荐
- 密封性好 -- 卫生
- 无须水也可服药

— 使用方法 —

① 打开前请充分，
揉挤沿缺口处
打开

② 先挤入少量啫喱
在汤匙上，放上
药物后再将啫喱
挤到药物上方

③ 啫喱将药物
充分包裹后
即可服用



无水分析出，
翻转勺子也不会脱落。