

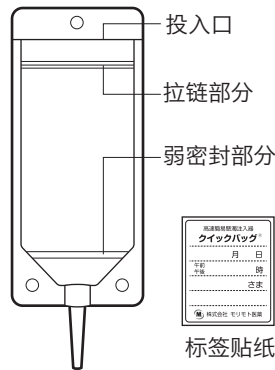
高速简易悬浊注入器

QUICK BAG 使用 方法

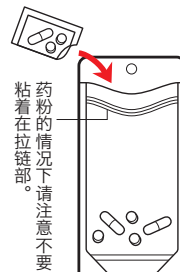
快速包是简易悬浊法经管路饲入时使用的新型高速简易悬浊注入器。

| | |
|--------|------------|
| 外形尺寸 | W85×H235mm |
| 质量 | 4.6g |
| 容量 | 最大 60mL |
| 耐热温度 | 70°C |
| 单体保管年限 | 5年 |
| 薄膜素材 | 聚乙烯, 聚酰胺 |
| 配件 | 标签贴纸 |

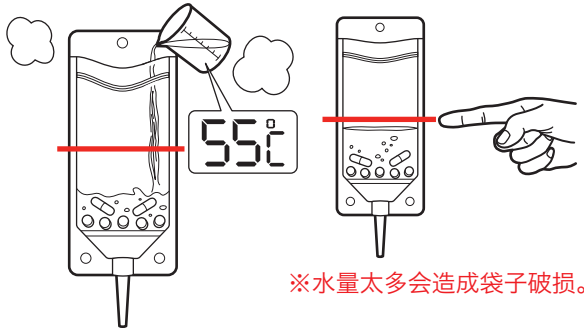
※标签纸贴在快速包可利用其对饲入进行管理。



① 打开投入口从打开的拉链部注入药剂, 此时在内部形成双重结构的原因注意不要从外侧打开。(破损的原因)



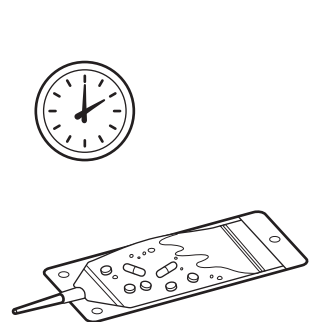
② 请只将温水(约 55°C)放入袋子少半部分中(约 20-30ml)。



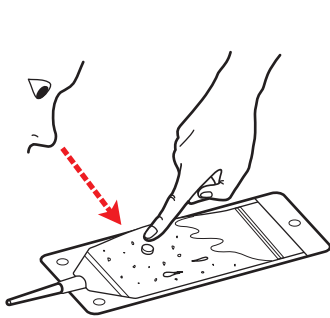
③ 排出空气后请将拉链部完全封闭。



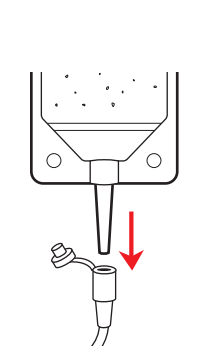
④ 请放置 5-10 分钟。



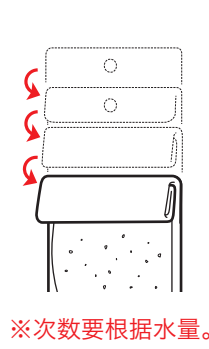
⑤ 用目视确认悬浮状态。在药剂没有分散情况下请如果手指或药勺等碾开。



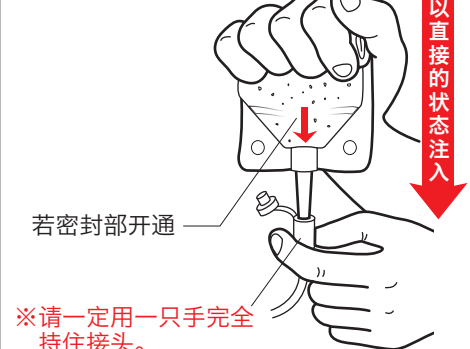
⑥ 请将管子与接头连接。



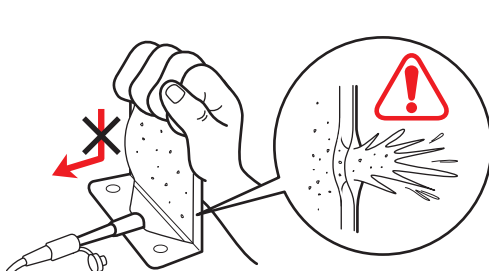
⑦ 请在上部进行 3 次左右折叠。



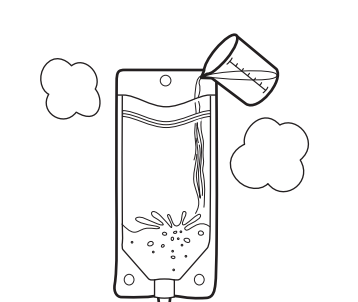
⑧ 手持接头, 握住包, 按压使弱密封部开通。



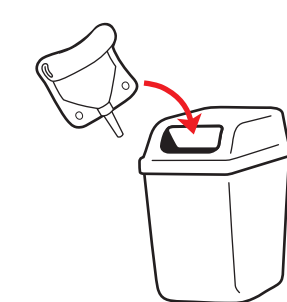
⑨ 接头的根部弯曲的状态施加压力时横向部分的密封会剥离, 可能造成悬浊液喷出。



⑩ 注入后请注入温热水快速冲洗。



⑪ 使用后请废弃。



~ 有关 QUICK BAG 询问商谈请随便向下列咨询 ~